

EXPO BULLE 2014

Le grand retour du Concours national après la Confrontation européenne 2013

Le Concours national Holstein et Red Holstein se prépare à Bulle. Les plus belles vaches au top de la génétique suisse seront les ingrédients réunis les samedi 22 et dimanche 23 mars prochains dans la superbe enceinte d'Espace Gruyère.

En raison de l'organisation de la Confrontation européenne à Forum Fribourg, les fédérations suisses d'élevage ont renoncé à organiser leur National en 2013. Suite à ce report exceptionnel, chaque éleveur attend avec impatience l'édition 2014 d'EXPO Bulle qui désignera les nouvelles championnes nationales Holstein et Red Holstein.

Les concours auront lieu le samedi 22 mars pour la Red Holstein et le dimanche 23 mars pour la Holstein avec une programmation des journées identiques.

Le classement des dix catégories débutera ainsi à 9 h, le choix de la championne junior se fera vers 10 h 30, alors que dès 14 h se dérouleront les principaux championnats avec le choix de la championne du pis suivi du moment phare de ces journées, les désignations des championnes nationales.

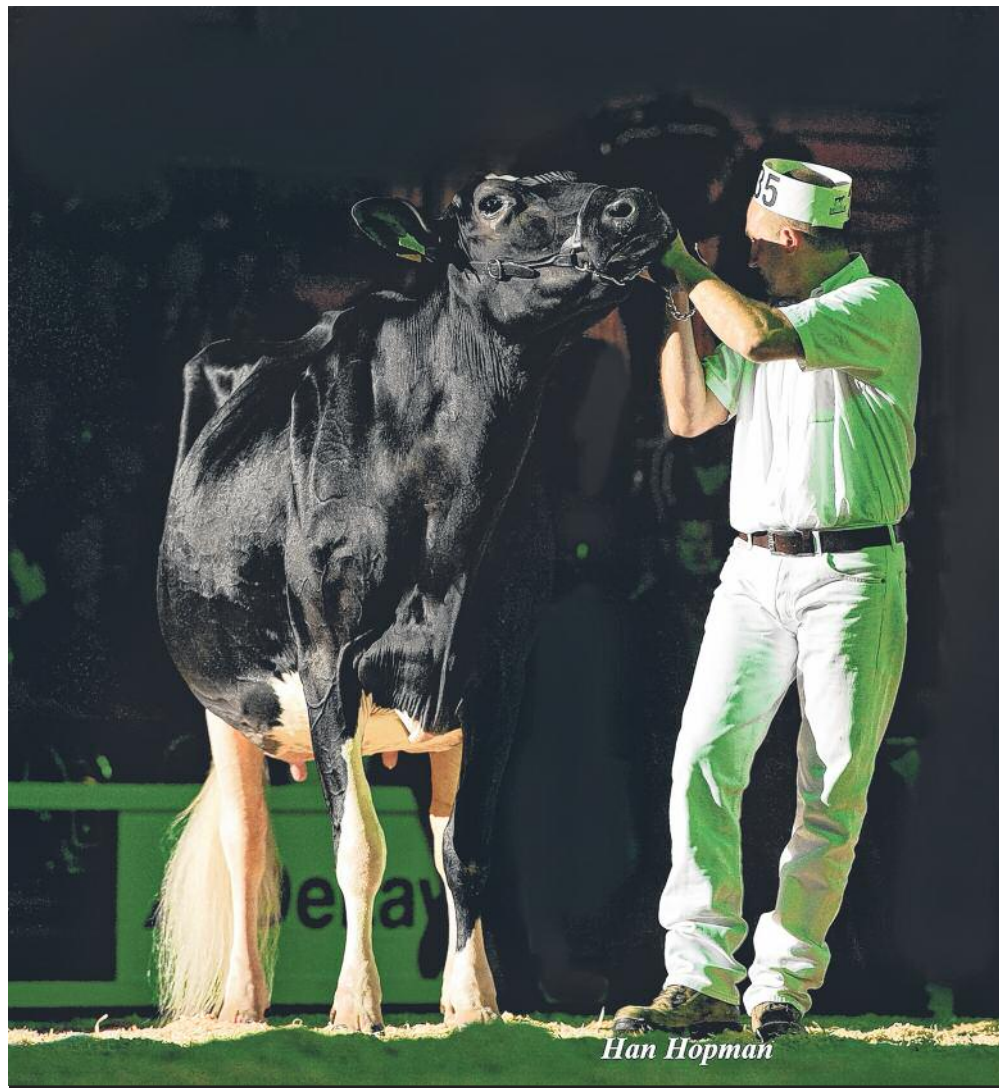
Un juge unique officiera

lors des deux journées: il s'agit de Justin Burdett, un éleveur reconnu provenant de Pennsylvanie (Etats-Unis). C'est aussi un juge de renommée internationale qui a notamment jugé la dernière World Dairy Expo de Madison en automne 2013.

Le rendez-vous des professionnels

Le National est un lieu d'échanges. Il y a les échanges entre les éleveurs de toute la Suisse: on parle vaches, génétique ou promotion de l'élevage et on essaie d'oublier les soucis du quotidien. Il y a aussi les échanges entre les différentes organisations d'élevage, leurs membres et tous les responsables agricoles. C'est l'occasion de se retrouver dans une ambiance conviviale pour partager ses préoccupations ou ses attentes, de faire part de ses observations et de ses souhaits pour l'avenir. A ce titre, le traditionnel apéritif au ring organisé par les fédérations suisses d'élevage après le choix de la championne nationale s'est imposé depuis quelques années comme un moment privilégié de rencontres entre exposants, visiteurs et responsables d'élevage.

Pour le producteur de lait, le concours de Bulle est une belle occasion de se pencher pour un week-end sur son principal outil de production



Du Bon Vent Stormatic Atacama: championne nationale Holstein 2012.

qu'est la vache laitière. En effet, les Holstein et les Red Holstein présentées à Espace

Gruyère sont issues du savoir-faire suisse et des connaissances les plus actuelles en ma-

tière de génétique. La beauté de ces animaux n'est pas simplement visuelle, mais leurs

qualités morphologiques doivent constituer des atouts économiques. Les critères des juges ont d'ailleurs évolué et se sont adaptés aux attentes des éleveurs pour favoriser la vache équilibrée apportant un bénéfice durable à l'exploitation.

Une génétique de haut niveau

Une exposition d'une telle envergure permet de faire le point sur la génétique la plus utilisée dans notre pays. Plusieurs taureaux seront fortement représentés les 22 et 23 mars prochains à Bulle. Pour la Holstein, les 274 vaches au catalogue sont issues de 130 pères différents. Les taureaux les plus représentés sont Goldwyn (32 filles), Seaver (13), Shottle (12), Atwood, Damion et Fever (10). Quant à la Red Holstein, les 198 vaches au catalogue sont issues de 98 pères différents. Les taureaux les plus représentés sont Savard (21 filles), Hvezda et Marine (8), Glacier, Joyboy, Rustler et Talent (6).

Echanges et sportivité, ambiance et convivialité... et bien sûr de belles vaches seront les ingrédients réunis les samedi 22 et dimanche 23 mars prochains dans la belle enceinte d'Espace Gruyère pour une EXPO Bulle prête à tenir toutes ses promesses!

JEAN-CHARLES PHILIPONA, EXPO BULLE

ÉLEVAGE BOVIN

La présidence change de main à la Fédération swissherdbook Fribourg

Michel Currat

Les délégués des syndicats de la Fédération swissherdbook Fribourg ont élu un nouveau président lors de l'assemblée annuelle qui s'est tenue jeudi 13 mars à Saint-Aubin.

Charly Dorthe quitte la présidence au terme de nombreuses années passées à la barre de la Fédération swissherdbook Fribourg. Il était en place depuis 2001.

Pour le remplacer, les délégués ont élu à l'unanimité Roland Rothenbühler, de Saint-Ours. «Je veux être un président représentant tous les éleveurs et toutes les races de notre fédération», a-t-il assuré à l'issue de son élection.

Deux autres membres ont également quitté le comité: il s'agit de Dominique Remy, représentant du district du Lac, et de Thomas Waeber, représentant du district de la Sarine. Ils ont été remplacés respectivement par Adrian Bertsch et Michel Clément. Quant au poste de représentant du district de la Veveyse, laissé vacant par le départ de Charly Dorthe, il a été repourvu par Eric Perrin.



De gauche à droite, Roland Rothenbühler, nouveau président, Charly Dorthe, président sortant, et Bertrand Droux, gérant.

Météo et politique

Auparavant, en ouverture de l'assemblée, le président sortant a tiré un bref bilan de l'année écoulée. «L'année 2013 restera dans les mémoires des agriculteurs: des champs détrempés au printemps, un été mitigé, un automne extrêmement pluvieux, le menu de cette année a passablement perturbé les paysans», a-t-il souligné avant d'exprimer ses

inquiétudes face au virage pris par la politique agricole 2014-2017. «Le dernier tournant de la politique agricole fédérale n'encourage pas les agriculteurs à produire, a-t-il dit. On nous invite plutôt à choisir une piste dans de nombreux labyrinthes écologiques à façon. Abandonner tout le savoir-faire des paysans pour passer à une chasse à la prime risque d'anéantir les ef-

forts de nombreuses générations d'agriculteurs.»

Par ailleurs, Charly Dorthe s'est réjoui des victoires gagnées par les éleveurs fribourgeois dans les compétitions nationales et internationales. «Nous pouvons rester confiants dans l'avenir. Les résultats exceptionnels des éleveurs fribourgeois place notre élevage au sommet de la pyramide européenne», a-t-il relevé.

DOCUMENTS D'ACCOMPAGNEMENT

Dépôt dans la boîte postale électronique de la BDTA

Depuis le 28 février 2014, les documents d'accompagnement sont également déposés dans la boîte aux lettres de la BDTA.

La mise à jour (release) du 28 février 2014 valorise l'importance de la boîte à messages en tant qu'élément de la banque de données sur le trafic des animaux (BDTA) dans le portail Agate.ch. Comme l'annonce Identitas dans un communiqué, la nouveauté réside dans le fait que les documents d'accompagnement sont également déposés dans la boîte à messages. Les messages arrivant dans la boîte aux lettres peuvent désormais être acheminés vers l'adresse courriel personnelle. Les détenteurs d'animaux peuvent les ouvrir et les imprimer à cet endroit. Cette alternative est conçue en tant que solution de dépannage lorsque le système bloque l'ouverture du document d'accompagnement dans une fenêtre pop-up. Identitas précise à cet effet que les documents d'accompagnement sont gardés vingt jours dans la boîte aux lettres avant d'être effacés.

Enregistrez sans tarder votre adresse courriel!

Le nombre de nouveaux messages arrivés est affiché à hauteur du lien «boîte à messages». Ce concept générale-

ment connu s'est largement imposé dans les applications pour smartphones. L'exploitant de la BDTA utilisera de manière accrue la boîte à messages pour communiquer avec les détenteurs d'animaux et les propriétaires d'équidés. Nous vous recommandons d'enregistrer sans tarder votre adresse courriel actuelle dans la boîte à messages pour que les messages y soient acheminés. De cette façon, ils vous parviendront immédiatement sous forme de courriels.

De «provisoirement ok» à «incorrect»

Jusqu'ici, les historiques d'animaux livrés directement à l'abattoir par l'exploitation de naissance sans notification de naissance s'affichaient avec la mention «provisoirement ok» même si aucune contribution aux coûts d'élimination n'avait été payée à l'abattoir. Désormais, les historiques de ces animaux s'afficheront assortis de la mention «incorrect». En outre, dans le nouveau release de l'application, plusieurs fonctions et écrans à l'usage des abattoirs sont mis en service en relation avec le nouveau régime d'importation de la viande.

SP-JRS

INFOS UTILES

Précisions ou renseignements: helpdesk Agate (084 222 400 ou info@agatehelpdesk.ch).